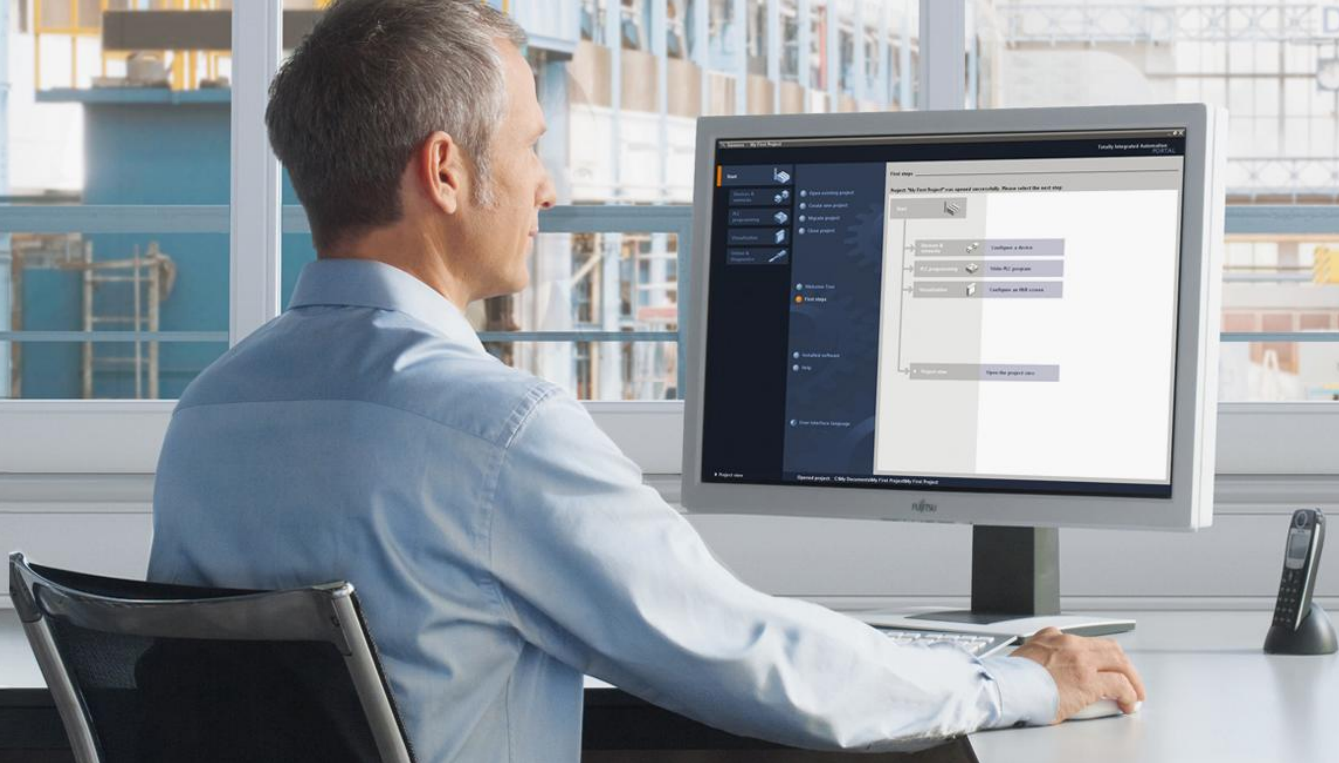


SIEMENS



WinCC V13 SP1

WinCC V13 SP1

Újdonságok



Runtime

- + Stílusok és Control-ok
- + Pop- Up- és Slide- In- képek
- + Basic Panel V2 újdonságok.



Hatékonyság

- + „Style Sheet” szerkesztő
- + Keresési lehetőség színekre



Nyitottság

- + API felület
- + Proxy-PLC továbbfejlesztés



Új hadver támogatás

- + Mobile Panels 2. Generation



Fejlesztés

- + HMI- változók és PLC UDT szinkronizáció
- + Új adattípusok Panels és Runtime Advanced számára
- + Strukturált HMI változók a pop-up ablakoknál



Könyvtárkonceptió

- + Továbbfejlesztett könyvtárkezelés

Támogatott hardverek

WinCC Professional

WinCC Advanced

WinCC Comfort

WinCC Basic

SIMATIC HMI Basic Panels

KP300 Basic, KTP400 Basic mono PN,
KP400 Basic color PN, KTP400 Basic color PN,
KTP600 Basic, KTP1000 Basic, TP1500 Basic

SIMATIC HMI Basic Panels 2. Generation

KTP400 Basic, KTP700 Basic, **KTP700 Basic DP**,
KTP900 Basic, **KTP1200 Basic**, **KTP1200 Basic DP**



SIMATIC HMI Panels / Multi Panels

OP73, OP77, TP177, OP177, TP277, OP277, MP177,
MP277, MP377

SIMATIC HMI Mobile Panels

Mobile Panel 177, Mobile Panel 277,
Mobile Panel 277 IWLAN V2

SIMATIC HMI Mobile Panels 2. Generation

KTP400F Mobile, **KTP700F Mobile**, **KTP900F Mobile**



SIMATIC HMI Comfort Panels

KTP400 Comfort, KP400 Comfort, TP700 Comfort,
KP700 Comfort, TP900 Comfort, KP900 Comfort
TP1200 Comfort, KP1200 Comfort, TP1500 Comfort,
KP1500 Comfort, TP1900 Comfort, TP2200 Comfort



Támogatott hardverek

WinCC Professional

WinCC Advanced

SIMATIC WinCC Runtime Advanced (PC-alapú megjelenítés)

IPC227D, IPC277D
IPC427C/D, IPC477C/D
IPC577C
IPC627C, IPC827C
IPC677C
IPC647C, IPC847C
IPC547D und Standard PC

Újdonságok Version 13

IPC627D, **IPC827D**
IPC677D
IPC647D, IPC847D
IPC547E
Industrial Flat Panel (Multitouch)

SIMATIC WinCC Runtime Professional (SCADA)

IPC427C/D, IPC477C/D (Client)
IPC577C (Client)
IPC627C, IPC827C
IPC677C
IPC647C, IPC847C
IPC547C/D
und Standard PC

Újdonságok Version 13

IPC627D, IPC827D
IPC677D
IPC647D, IPC847D
IPC547E
Industrial Flat Panel (Multitouch)



SIMATIC HMI Mobile Panel

Mobile Panelek 2nd (KTP Mobile)

+ Portfólió

- + Mobile Panel 7" és 9" méretben
- + Külső csatlakozófelület vezérlő szekrények számára

+ Flexibilitás

- + Safety és Non-Safety- kivitel
- + PROFIsafe vagy vezetékes kivitel



+ Biztonsági kivitel




- + Vészstop és engedélyező nyomógomb
- + TÜV SIL 3 minősítés



Classic Mobile Panelek támogatottsága garantált (pótalkatrész,javítás, etc.)

SIMATIC HMI Mobile Panel

Funkció összehasonlítás 1st és 2nd Generáció

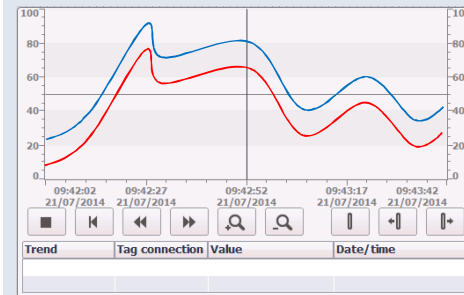
	 Mobile Panel 177 6"	 Mobile KTP700F	 Mobile KTP900F
Képernyő	5,7"	7"	9"
Felbontás	320x240	800x480	
Szín	256	16 Mio	
Memória	2 MByte	12 MByte	
Akkumulátor kialakítás	Opció	Gondozásmentes akkumulátor	
Biztonsági kialakítás	Vezetékes kialakítás (SIL 2)	Vezetékes kialakítás és PROFIsafe (SIL 3)	
Vészstop gomb	Nem támogatott	Világító led, ha a Safety kör aktív	
Funkciók	Minimálisan támogatott	Comfort Panel Funkcionalitás	
S7-1200 -1500(F) támogatottság	Minimálisan támogatott	Teljeskörű támogatottság	
PROFINET	Minimálisan támogatott	Comfort Panel Funkcionalitás	

WinCC V13 SP1

Basic Panelek 2nd új tulajdonságai

- IP címállítása a S7-1200/1500 PLC-knek a Basic Panelekről
- Receptúra exportálás USB pendrive-ra, CSV fileként
- Firmware letöltés USB pendrive-ról
- Archív trend megjelenítés
- Web Browser komponens
- SIMATIC S7-1500 Software Controller támogatottság

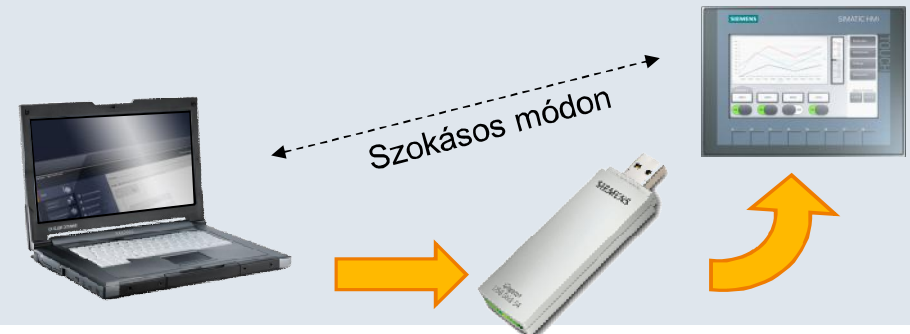
offline Trend



Web komponens
PLC/SIMOTION



USB pendrive-ról feltöltés
Receptúra Import/Export CSV fileként



WinCC V13 SP1

Comfort Panelek és RT Advanced új funkciói

Új Control komponensek

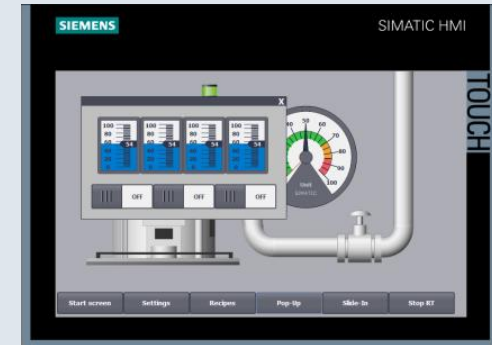
- Web Browser komponens
- PDF megjelenítő
- Kamera komponens
- Vízsintes csúszka



Vízsintes csúszka



Pop-Up



Felugró ablakok

- Slide-In
 - Négy típus, minden oldalról lehetséges
- Pop-Up ablakok
 - Változóátadás
 - Fix pozíció
 - Dinamikus megjelenítés



Slide-In



WinCC V13 SP1

Kamera megjelenítés

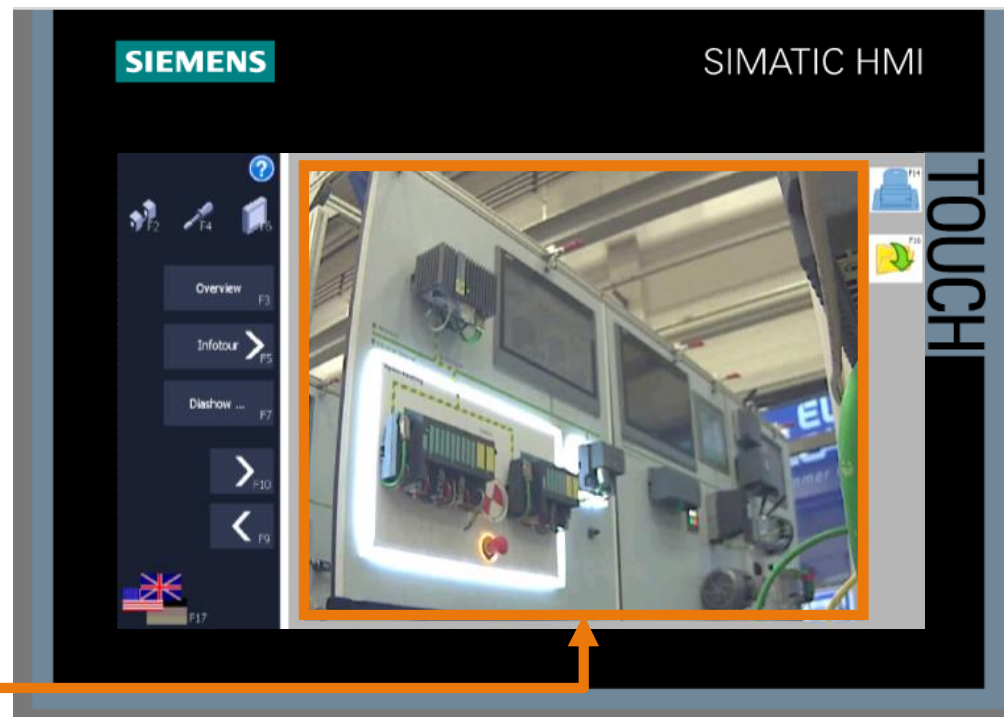
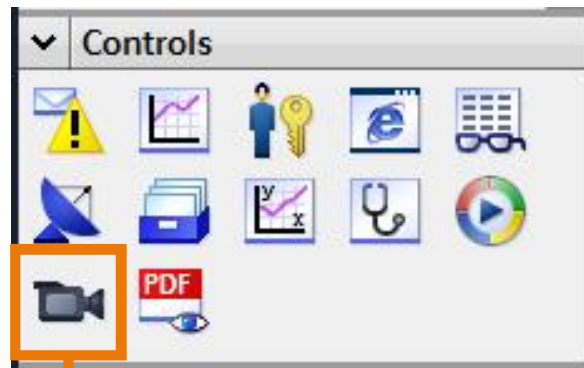
Basic Panels 2nd Generation xMobile Panels 2nd Generation ✓Comfort Panel ✓WinCC Runtime Advanced xWinCC Runtime Professional x

Neu

Neu

WinCC beépített objektum

- Távoli folyamat felügyelhetőség kameraképernyőkön keresztül
- Állapotok dokumentálása és letárolása



WinCC V13 SP1

Stílus szerkesztő

Basic Panels 2nd Generation ✓Mobile Panels 2nd Generation ✓

Comfort Panel ✓

WinCC Runtime Advanced ✓

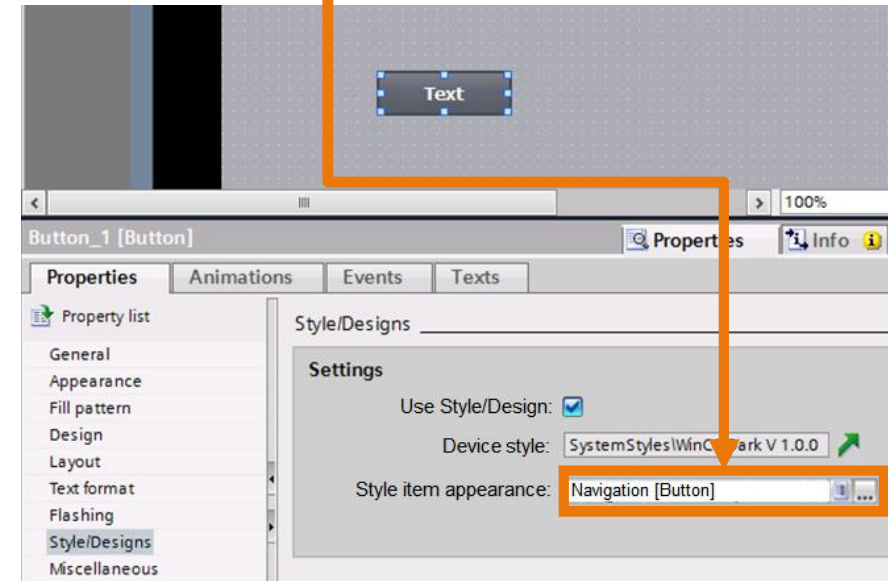
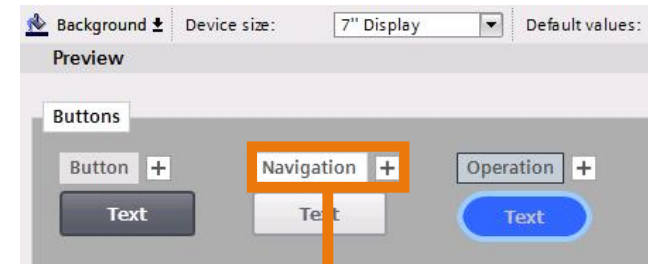
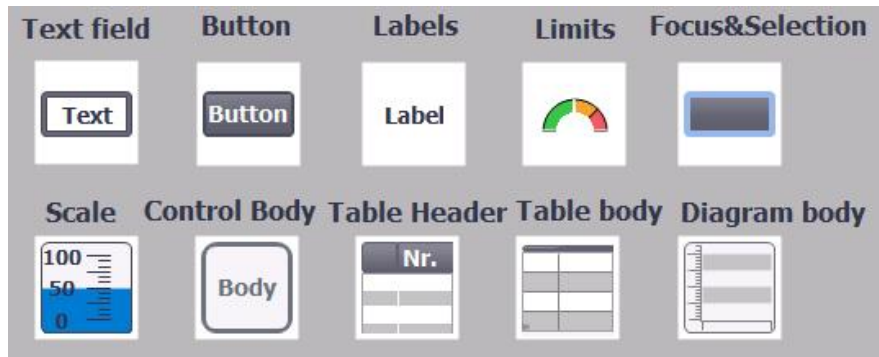
WinCC Runtime Professional ✗

Flexibilitás és hatékonyság a fejlesztésnél

- Több változó lehetőség egy objektumnál
- Készülékfüggő karakterméret

Stílus úrlapok új

- Gyors fejlesztési lehetőség
- Tulajdonságok másolás Drag&Drop-pal



WinCC V13 SP1

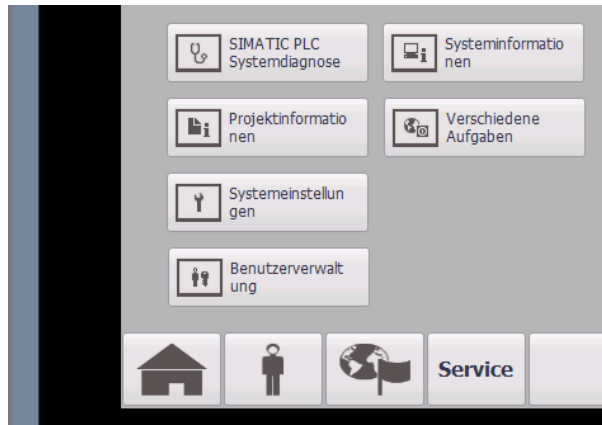
Használhatóság

Objektum módosulások

- Scroll felület megnagyobbítása
- Négyzetes nyomógombok
- Rezept Control
- NC programbetekintés

Varázsló

- UX típusú nyomógombok





A screenshot of a configuration dialog box. It has two sections: 'Recipe Name:' and 'Data Record Name:'. Each section has a dropdown menu and a 'No.:' field with a dashed line. Below these is a table with two columns: 'Entry Name' and 'Value'. The table has three rows. A green box highlights the right edge of the table, and an orange line points from this box to a yellow callout box on the right. At the bottom of the dialog are several icons: a document with a star, a save icon, a trash can, a calendar, a download icon, and an upload icon.

10 mm
szélesség

A screenshot of the 'NC part program view' interface. It has a title bar with a plus sign. Below the title bar is a 'Current path name:' field. The main area contains a scrollable list with several empty rows. At the bottom, there are icons for a folder, a folder with a plus sign, a refresh icon, and a document with a checkmark. Below the icons is a 'Selected channel:' field with the number '1' entered.

WinCC V13 SP1

Multitouch támogatottság

Basic Panels 2nd Generation Mobile Panels 2nd Generation Comfort Panel WinCC Runtime Advanced WinCC Runtime Professional 

Új

Zoom-olás két ujjal

Kép tartalmának nagyítása



Zoom

“Zoom in” funkció

“Zoom out” funkció

Panning

A kinagyított terület mozgatása



Pan

A képernyőterület mozgatása egy ujjal

Flicks

Képernyő váltás



Flick

Képernyő váltás

Kétkezes indítás

Engedélyezés és analóg érték változtatás



Két kezes indítás

Egy ujjal megérint majd a másodikkal ráklikkel a nyomógombra

WinCC Runtime Advanced 

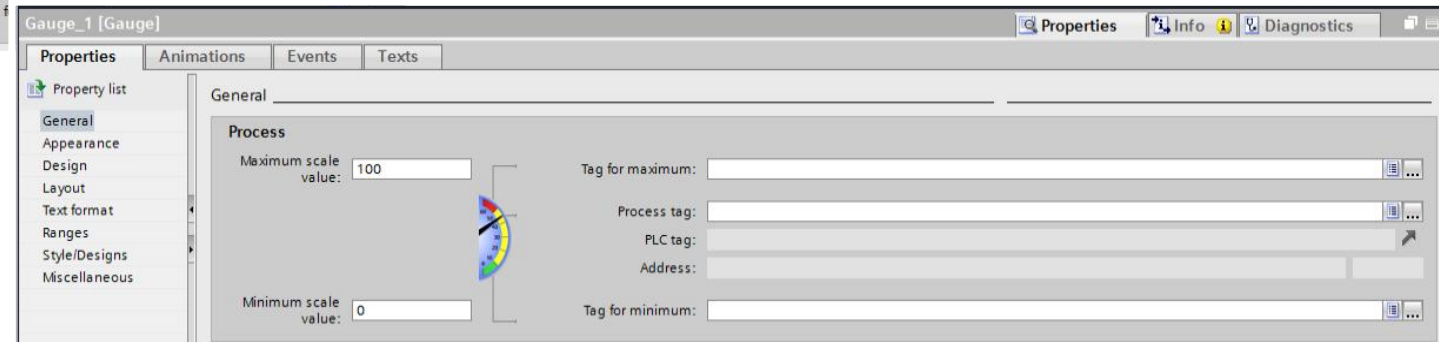
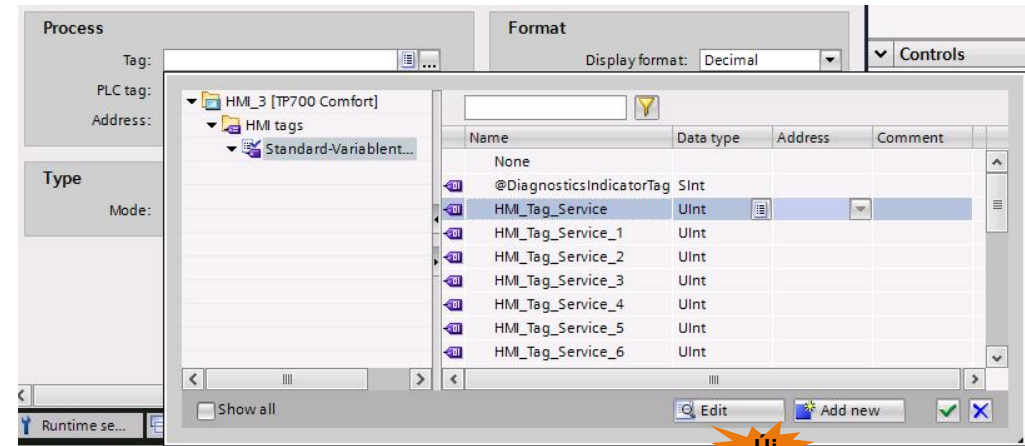
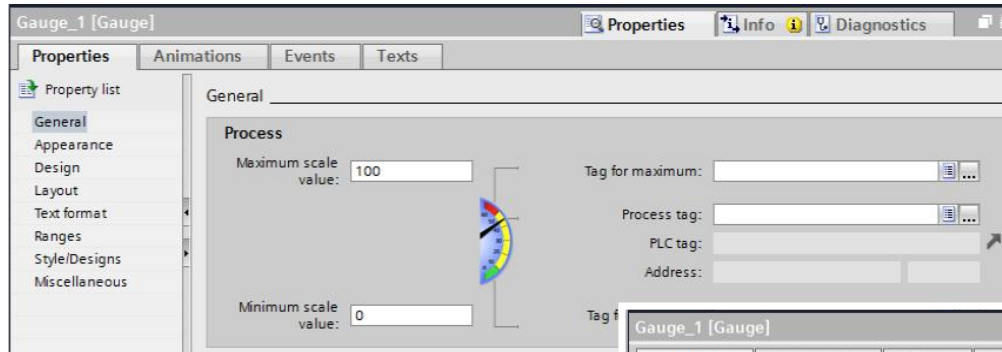
WinCC V13 SP1

Változó kezelés

Változó szerkesztő

- Direkt szerkesztés

A dinamikus felületkezelése





Funkció

- Nyitott szoftveres interfész a TIA- Portal felé
- Lehetőséget ad a felhasználóknak egyedi programok készítésére a TIA Portal-lal vezérlésére

Technológia

- API¹ :
 - TIA Portal távvezérlés
 - Projektek / adatok generálás és módosítása

1: Application Programming Interface / Programmierschnittstelle

Lehetőség

- Hatékonyságnövelés
- Testreszabhatóság
- Versenyelőny

Keretek

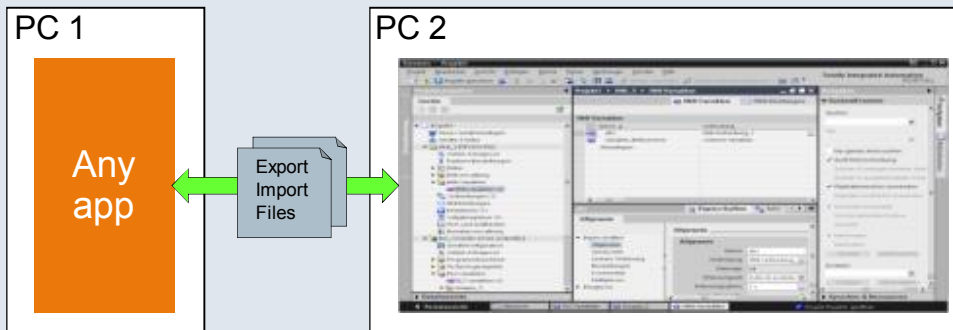
- Külső fejlesztői eszköz szükséges z.B. MS Visual Studio
- .net Objektum modelen alapuló API-k
- VB vagy C# programnyelvek





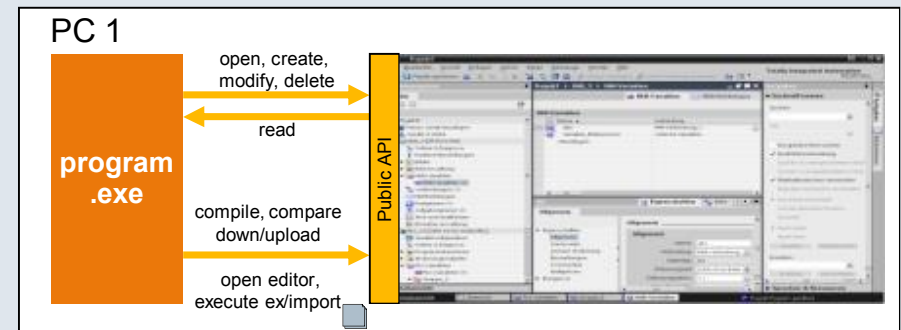
Adat Export / Import

- Adatok importálása külső programok felől (z.B. CAD)
- Adatok exportálása külső programok felé vagy másik TIA Portal alkalmazás számára



TIA Portal kapcsolat külső programmal

- Projektek és Projektadatok létrehozása vagy módosítása
- Programok fordítása, letöltés, összehasonlítása vagy Online funkciók



Strukturált változók használata HMI-knél

Basic Panels 2nd Generation ✓ Mobile Panels 2nd Generation ✓ Comfort Panel ✓ WinCC Runtime Advanced ✓ WinCC Runtime Professional ✓

Új

Új

Új

Új

Strukturált DB szinkronizálása

Structured-PLC-Data ▶ PLC_1 [CPU 1518-4 PN/DP] ▶

Name	Data type	Accessible fro...
PlcUDT_1		
1 Int_Element	Int	<input checked="" type="checkbox"/>
2 Byte_Element	Byte	<input checked="" type="checkbox"/>
3 Bool_Element	Bool	<input checked="" type="checkbox"/>
4 Word_Element	Word	<input checked="" type="checkbox"/>
5 Real_Element	Real	<input checked="" type="checkbox"/>

PLC UDT változó

Accessible fro... | PlcUDT_1

<input checked="" type="checkbox"/>
<input checked="" type="checkbox"/>
<input checked="" type="checkbox"/>

Accessible fro... | Structured_DB_1

<input checked="" type="checkbox"/>
<input checked="" type="checkbox"/>
<input checked="" type="checkbox"/>

Csak az engedélyezett elemek látszódnak a változólistában.

Db-ben található UDT elem

Structured-PLC-Data ▶ PLC_1 [CPU 1518-4 PN/DP] ▶ Program blo...

Structured_DB_1

Name	Data type	Accessible fr...
1 Static		<input type="checkbox"/>
2 Structured_DB_Element	*PlcUDT_1*	<input checked="" type="checkbox"/>
3 Int_Element	Int	<input checked="" type="checkbox"/>
4 Byte_Element	Byte	<input checked="" type="checkbox"/>
5 Bool_Element	Bool	<input checked="" type="checkbox"/>
6 Word_Element	Word	<input checked="" type="checkbox"/>
7 Real_Element	Real	<input checked="" type="checkbox"/>

Name	Data type	HmiTagTable_1
Structured_DB_1.Structured_D...	PlcUDT_1	
Int_Element	Int	
Word_Element	Word	
Real_Element	Real	

Strukturált HMI változókként láthatóak

Structured-PLC-Data ▶ PC-System_1 [SIMATIC PC station] ▶ HMI_RT_1 [WinCC RT Professional] ▶ HMI tags ▶ HmiTagTable_1

Name	Data type	PLC name	PLC tag
Structured_DB_1.Structured_D...	PlcUDT_1	PLC_1	Structured_DB_1.Structured_DB_Element
Int_Element	Int	PLC_1	Structured_DB_1.Structured_DB_Element.Int_Element
Byte_Element	Byte	PLC_1	Structured_DB_1.Structured_DB_Element.Byte_Element
Bool_Element	Bool	PLC_1	Structured_DB_1.Structured_DB_Element.Bool_Element
Word_Element	Word	PLC_1	Structured_DB_1.Structured_DB_Element.Word_Element
Real_Element	Real	PLC_1	Structured_DB_1.Structured_DB_Element.Real_Element

Strukturált változók használata HMI-knél

Basic Panels 2nd Generation ✓ Mobile Panels 2nd Generation ✓ Comfort Panel ✓ WinCC Runtime Advanced ✓ WinCC Runtime Professional ✓



Strukturált IO változók szinkronizálása

PLC UDT változó

Name	Data type	Accessible fro...
1 IO_Element_1	Bool	<input checked="" type="checkbox"/>
2 IO_Element_2	Bool	<input checked="" type="checkbox"/>
3 IO_Element_3	Bool	<input checked="" type="checkbox"/>
4 IO_Element_4	Bool	<input checked="" type="checkbox"/>
5 IO_Element_5	Bool	<input checked="" type="checkbox"/>
6 IO_Element_6	Bool	<input checked="" type="checkbox"/>
7 IO_Element_7	Bool	<input checked="" type="checkbox"/>
8 IO_Element_8	Bool	<input checked="" type="checkbox"/>

IO elemek UDT -ként

Name	Data type	Address
1 Structured_IO_Tag_1	*PlcUDT_2*	%IO.0
2 IO_Element_1	Bool	%IO.0
3 IO_Element_2	Bool	%IO.1
4 IO_Element_3	Bool	%IO.2
5 IO_Element_4	Bool	%IO.3
6 IO_Element_5	Bool	%IO.4
7 IO_Element_6	Bool	%IO.5
8 IO_Element_7	Bool	%IO.6
9 IO_Element_8	Bool	%IO.7

Strukturált HMI változókként láthatóak

Name	Data type	PLC name	PLC tag
1 Structured_IO_Tag_1	PlcUDT_2	PLC_1	Structured_IO_Tag_1
2 IO_Element_1	Bool	PLC_1	Structured_IO_Tag_1.IO_Element_1
3 IO_Element_2	Bool	PLC_1	Structured_IO_Tag_1.IO_Element_2
4 IO_Element_3	Bool	PLC_1	Structured_IO_Tag_1.IO_Element_3
5 IO_Element_4	Bool	PLC_1	Structured_IO_Tag_1.IO_Element_4
6 IO_Element_5	Bool	PLC_1	Structured_IO_Tag_1.IO_Element_5
7 IO_Element_6	Bool	PLC_1	Structured_IO_Tag_1.IO_Element_6
8 IO_Element_7	Bool	PLC_1	Structured_IO_Tag_1.IO_Element_7
9 IO_Element_8	Bool	PLC_1	Structured_IO_Tag_1.IO_Element_8

Strukturált változók használata HMI-knél

Basic Panels 2nd Generation ✓Mobile Panels 2nd Generation ✓

Comfort Panel ✓

WinCC Runtime Advanced ✓

WinCC Runtime Professional ✓

Új

Új

Új

Új

Új

Hierarchikus adatmegjelenítése a strukturált változóknak

Structured-PLC-Data ▶ PC-System_1 [SIMATIC PC station] ▶ HMI_RT_1 [WinCC RT Professional] ▶ HMI tags ▶ HmiTagTable_1 [28]

Cross-references of: HmiTagTable_1

Used by | Uses

Object	Num...	Point of use	Property	Connected to	Type	Path
Elementary_PlcTag_1				Elementary_PlcTag_1[P...	HMI_Tag	Structured-PLC-Data\PC-System_1\HMI_RT_1\HMI tags\HmiTagTable_1
Screen_1	1	I/O field_1	Process value		Screen	Structured-PLC-Data\PC-System_1\HMI_RT_1\Screens
Structured_DB_1.Structured_DB_Element				Structured_DB_1.Struct...	HMI_Tag	Structured-PLC-Data\PC-System_1\HMI_RT_1\HMI tags\HmiTagTable_1
Bool_Element						
Byte_Element						
Int_Element						
Screen_2	1	I/O field_3	Process value		Screen	Structured-PLC-Data\PC-System_1\HMI_RT_1\Screens
Real_Element						
Screen_2	1	I/O field_7	Process value		Screen	Structured-PLC-Data\PC-System_1\HMI_RT_1\Screens
Word_Element						

Strukturált HMI Változók

Egy elem a struktúrából

Kiterjesztett adattípusok Panel és WinCC Runtime Advanced esetén

Basic Panels 2nd Generation Mobile Panels 2nd Generation Comfort Panel WinCC Runtime Advanced WinCC Runtime Professional



Új adattípusok

- WChar, Array of WChar, WString (Unicode) adattípusok S7-1200/1500 PLC kapcsolat esetén

Optimized-DB_2

Name	Data type	Start value	Access
Static			
WChar_Tag	WChar	''	
WChar_Array_Tag	Array [0..5] of WChar	''	
WChar_Array_Tag[0]	WChar	''	
WChar_Array_Tag[1]	WChar	''	
WChar_Array_Tag[2]	WChar	''	
WChar_Array_Tag[3]	WChar	''	
WChar_Array_Tag[4]	WChar	''	
WChar_Array_Tag[5]	WChar	''	
WString_Tag	WString	''	

HmiTags_2

Name	Data type	HMI data type	Connection	PLC name	PLC tag
Optimized-DB_2_WChar_Tag	WChar	WString	HMI_connectio...	PLC_1	*Optimized-DB_2*.WChar_Tag
Optimized-DB_2_WChar_Array_Tag	Array [0..5] of WChar	WString	HMI_connectio...	PLC_1	*Optimized-DB_2*.WChar_Array_Tag
[0]	WChar	WString	HMI_connectio...	PLC_1	*Optimized-DB_2*.Wchar_Array_Tag[0]
[1]	WChar	WString	HMI_connectio...	PLC_1	*Optimized-DB_2*.Wchar_Array_Tag[1]
[2]	WChar	WString	HMI_connectio...	PLC_1	*Optimized-DB_2*.Wchar_Array_Tag[2]
[3]	WChar	WString	HMI_connectio...	PLC_1	*Optimized-DB_2*.Wchar_Array_Tag[3]
[4]	WChar	WString	HMI_connectio...	PLC_1	*Optimized-DB_2*.Wchar_Array_Tag[4]
[5]	WChar	WString	HMI_connectio...	PLC_1	*Optimized-DB_2*.Wchar_Array_Tag[5]
Optimized-DB_2_WString_Tag	WString	WString	HMI_connectio...	PLC_1	*Optimized-DB_2*.WString_Tag
Internal_WString_Tag	WString	WString	<Internal tag>		<Undefined>

WChar, Array of WChar, Wstring PLC adattípusok belső WString típusként jelenik meg!

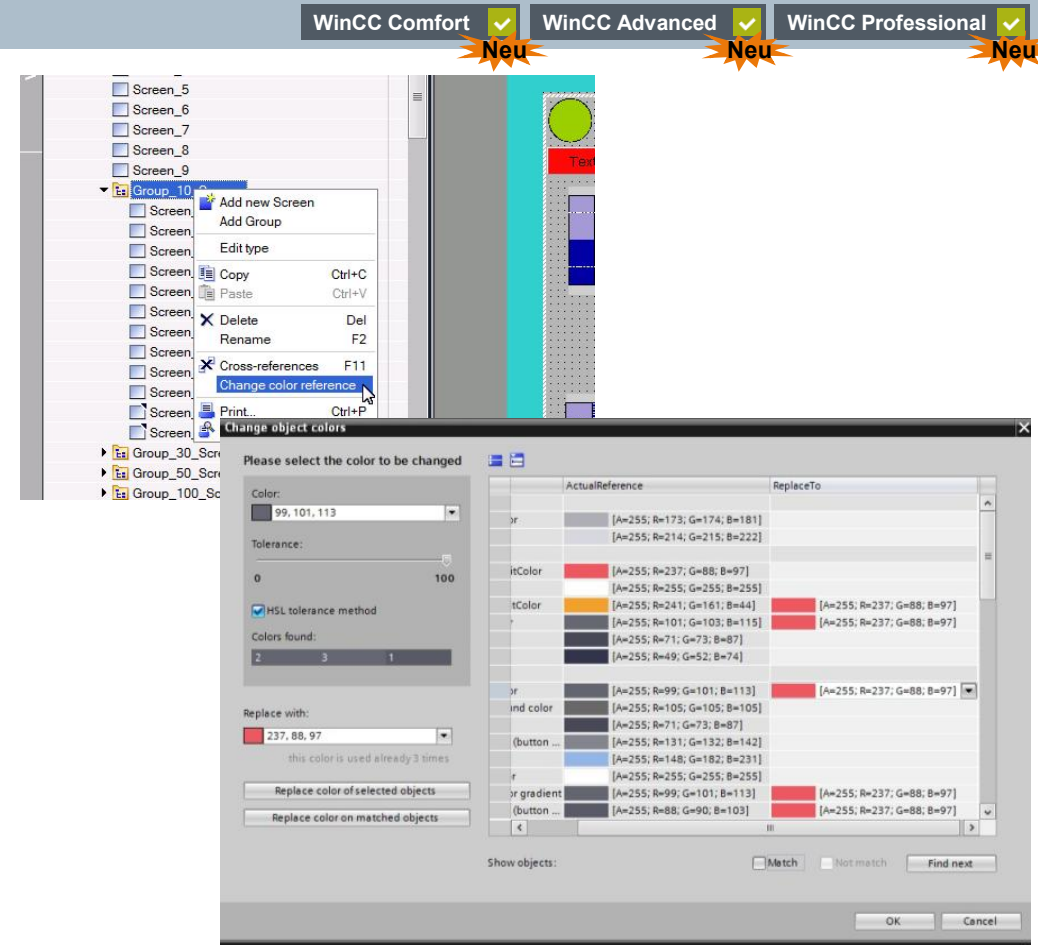
WString belső változóként is használható

Színek kezelhetősége

A felhasznált színek kereshetők a projektben.

Keresés szűkítése:

- Teljes projekt
- Egy könyvtárba tartozó képekben
- Egyedileg kijelölt képekben
- Kijelölt objektumokban egy képen belül.

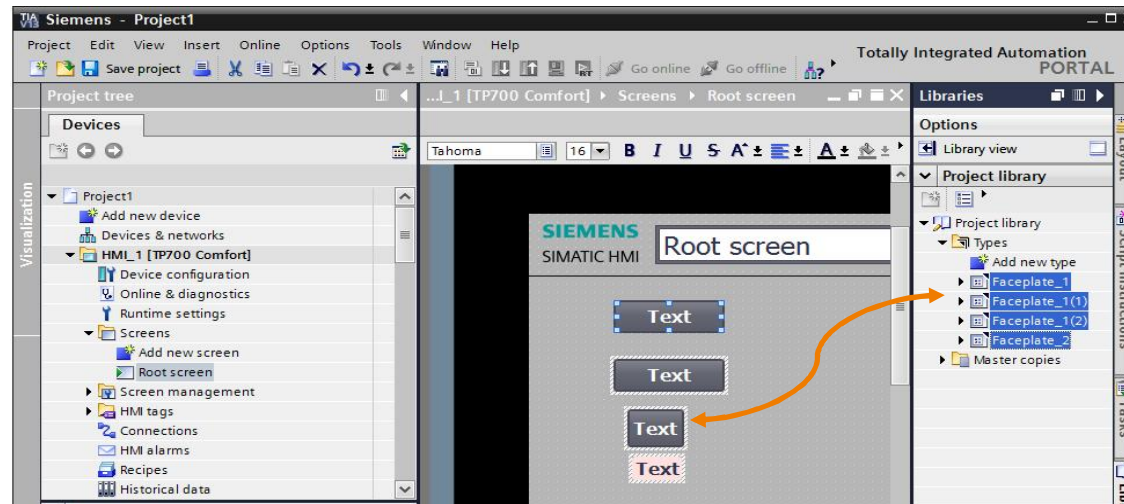


Könyvtár újdonságok

- Több objektum másolhatósága
- Könyvtárak közötti másolhatóság
 - DB-k
 - FC-k
 - Objektumok
 - Képek

Takarítás / Verzió követés

- Takarítás esetén a nem használt típusok törölődnek.
- Verziókövetés esetén a régi példányok törölődnek

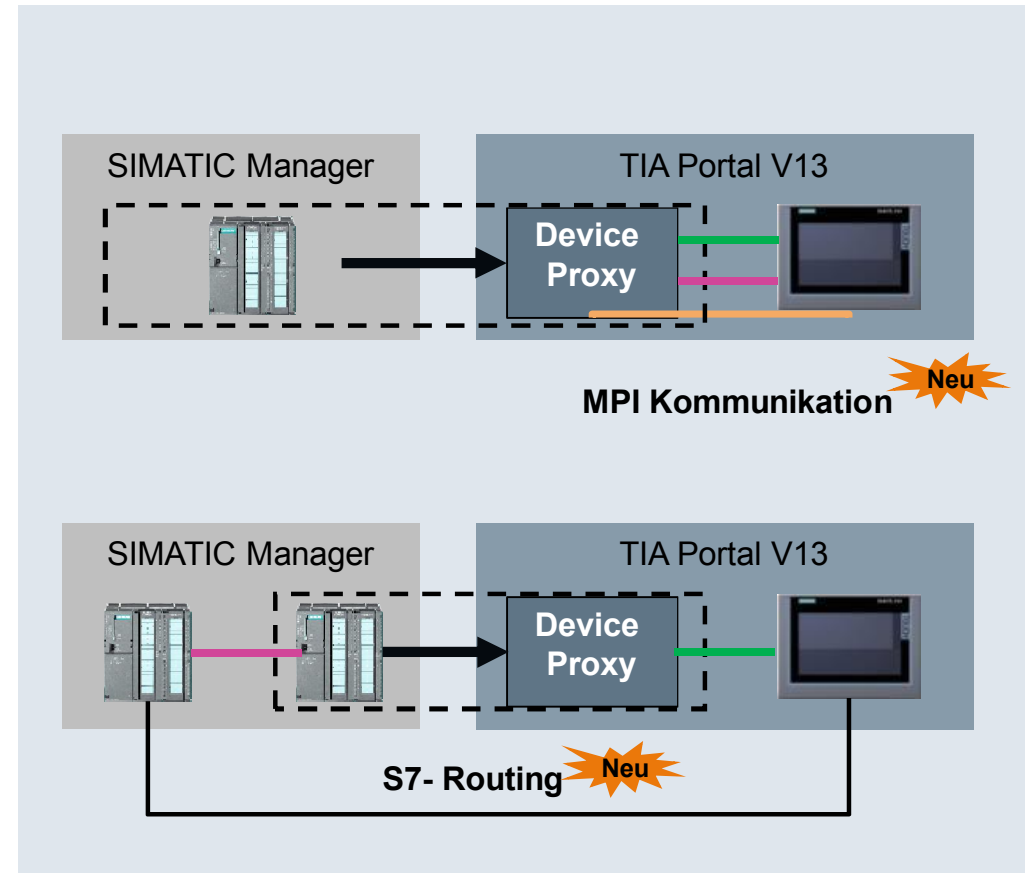


SIMATIC HMI – Migráció

STEP 7 (Classic) – Proxy PLC újdonságok

STEP 7 V5.5 PLC és HMI WinCC V13

- Fejlesztések:
 - MPI- támogatottság
 - S7- Routing
 - S7- 400 H
- Inkonzisztens projekt használata lehetséges →
Csak a kijelölt DB-knek kell konzisztensnek lenniük!!!



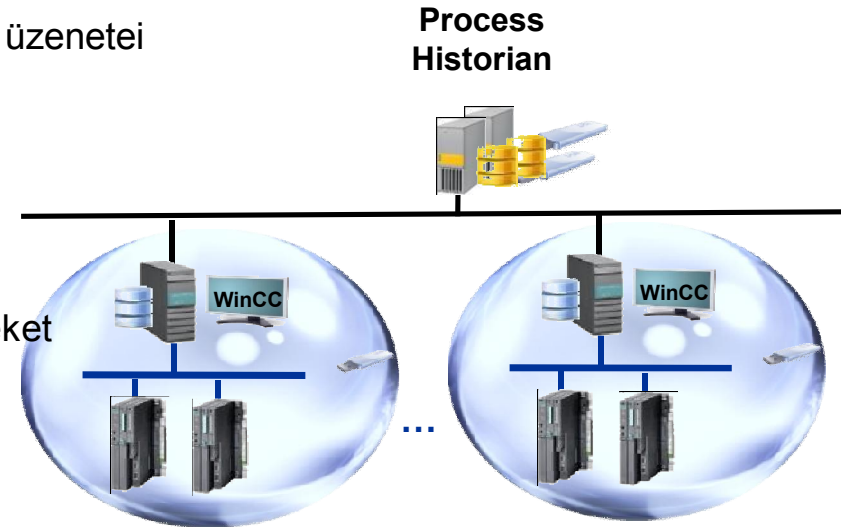
WinCC V13 SP1

Opció – ProcessHistorian 2014

Basic Panels 2nd Generation Mobile Panels 2nd Generation Comfort Panel WinCC Runtime Advanced WinCC Runtime Professional 

SIMATIC Process Historian 2014

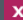

- Központi adatgyűjtés és tárolás, termelési folyamatok adatai és üzenetei (rendszer)
- Nagy teljesítmény, hatalmas mennyiségű adat kezelés
- Adatok és üzenetek fogadása különböző rendszerekből (WinCC / PCS7)
- Támogatja a biztonsági mechanizmusokat és a RAID rendszereket
 - Redundáns kialakítás lehetséges
 - Integrált Backup-System



SIMATIC Process Historian – A méretezhető, nagy teljesítményű, hosszú távú archívum.

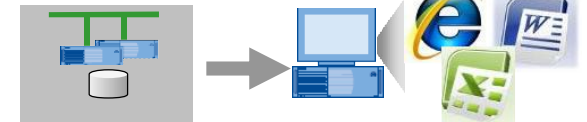
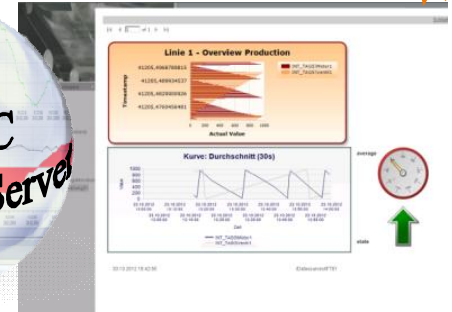
WinCC V13 SP1

Opció – Information Server 2014

Basic Panels 2nd Generation Mobile Panels 2nd Generation Comfort Panel WinCC Runtime Advanced WinCC Runtime Professional 

SIMATIC Information Server

- Hozáférés az archivált adatokhoz WinCC archives és SIMATIC Process Historian
- Web alapú felület a riport tartalmának meghatározásához
- Jelentések létrehozása az MS Reporting Services segítségével
- MS Word és MS Excel támogatása a felhasználó által definiált jelentések elkészítéséhez
- Automatikus riport küldési lehetőség (E-mail)
- Adatbiztonság biztosítása: hozzáférés-védelem és a felhasználói adminisztráció



Hatékony Web alapú elemzés és jelentéskészítés, hozzáférés az archivált adatokhoz (WinCC archívumok és Simatic ProcessHistorian)



Demó alkalmazások

The screenshot displays the Siemens Industry Online Support website. The browser address bar shows the URL: <https://support.industry.siemens.com/cs/document/96003274/demo-projects-for-hmi-operator-panels>. The page title is "Industry Online Support Product Support".

The main content area features a breadcrumb trail: Home > Product Support. Below this, the entry details are shown: "Entry type: Application example, Entry ID: 96003274, Entry date: 03/25/2015" with a 5-star rating (6 reviews). The title of the document is "Demo projects for HMI operator panels under WinCC V13 (TIA Portal) for Basic Panels (2nd generation) and Comfort Panels".

The description states: "On this page you find the respectively current demo projects that are provided for the use of different HMI operator panels. The demo projects are configured in English and German. In the development environment of TIA Portal V13, you can individually set the editing and user interface languages."

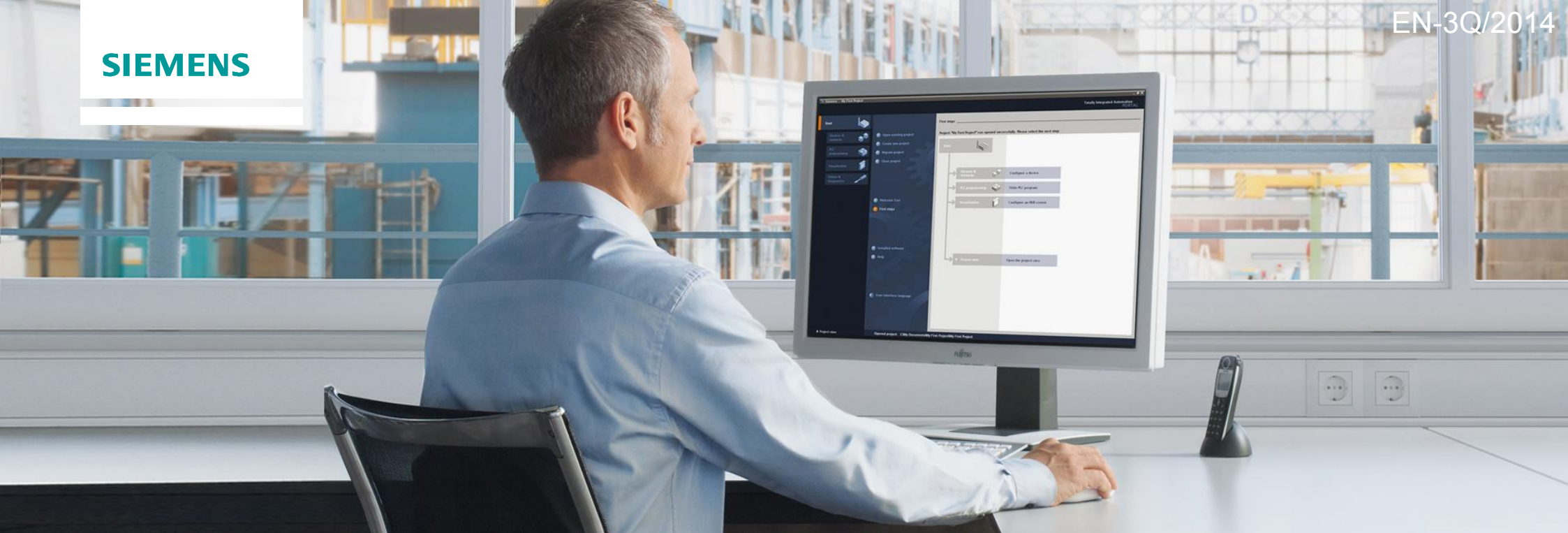
The "Demo projects for WinCC V13" section lists the following:

- Basic Panels** (2nd Generation; Languages: English, German; Version: 5.3.2015)
 - WinCC V13 SP1 Project (10.5 MB)
- Comfort Panels** (Languages: English, German; Version: 5.3.2015)
 - WinCC V13 SP1 Project (17.2 MB)
- Basic Panel and Comfort Panel without PLC connection** (Languages: English, German; Version: 5.3.2015)
 - WinCC V13 SP1 Project (14.4 MB)
- Runtime Advanced** (Languages: English, German; Version: 5.3.2015)
 - WinCC V13 SP1 Project (16.1 MB)
 - Demo-Project of a brewery application (Languages: English, German; Version: 5.3.2015)
 - WinCC V13 SP1 Project (18.7 MB)

A note specifies: "Use products with demo project." and lists compatible hardware:

- ST-1516F (BEST1516-3FN00-DAB0)
- KPBF (6AV2688-3AF37-0A00) (with external emergency stop)
- TP1500 Comfort (6AV2124-0QC02-0A00)
- KTP900 Basic (6AV2123-2JIB03-0A00)
- IPC427D (6AG4140-.....0)

At the bottom, there are icons for "KPBF" and "PLC_Brewery CP1516F-3". The footer contains copyright information: "© Siemens AG 2009-2015" and various legal links.



SIMATIC HMI Panel - Migráció

SIMATIC HMI Panel migráció Szoftverek

Released: 2004
Phase out: 2007
Mature product: 2009
Discontinuation: 2010

...

Released:
May 2010

...

Released:
Dec. 2011

Released:
Jan. 2012

Released:
Feb. 2013

Released:
Feb. 2013

Released:
Feb. 2014

WinCC V11

WinCC V12

WinCC V12
SP1

WinCC V13

WinCC V13
SP1

ProTool
V6.0 SP3



Migration

WinCC flexible
2008 SP2



save as

open

WinCC flexible
2008 SP3



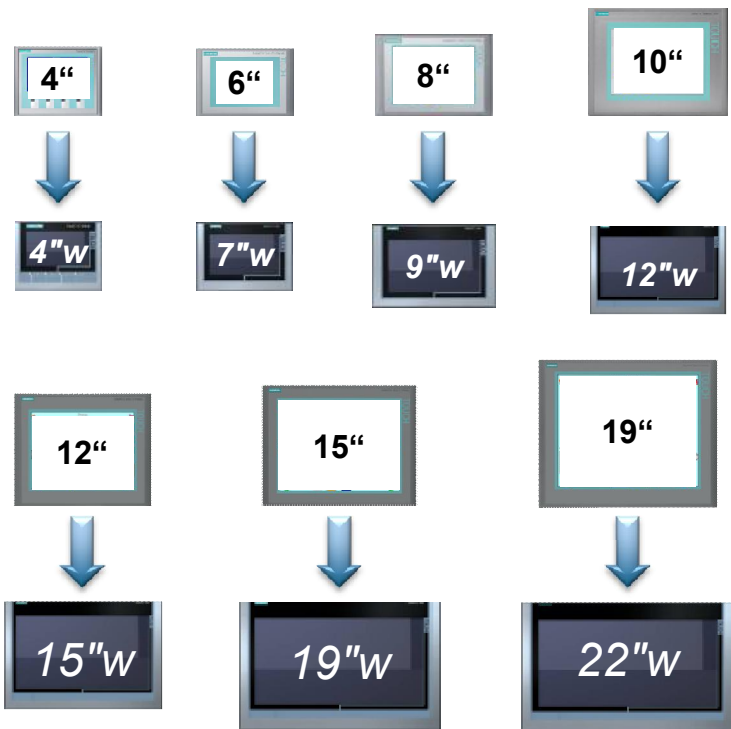
Migration

WinCC V1x

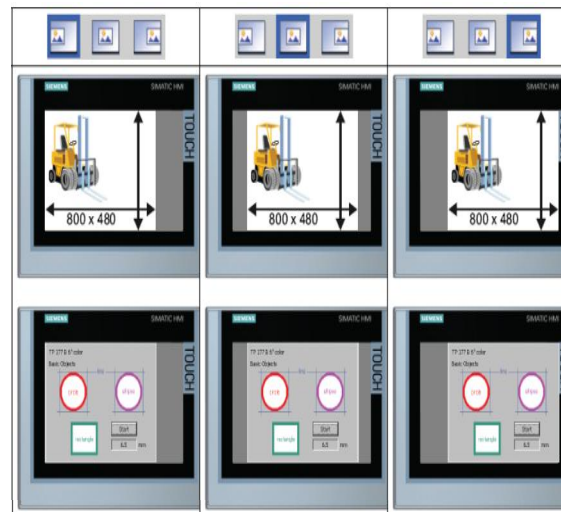


SIMATIC HMI Panels

4:3 kijelzők migrálása 16:9 kijelzőkre



Lehetőségek



Resize screen

- None
- Fit width and height to new device
- Fit height to new device
- Fit width to new device
- Free scale factor

Keep aspect ratio

X:

Y:

Position

Migrációs segédanyagok

The screenshot shows a web browser window with the URL <https://support.industry.siemens.com/cs/document/76878921?lit=0&lc=en-ww>. The page is titled "Industry Online Support Product Support" and features a navigation menu with options like "Home", "Product Support", "Entry", and "Associated product(s)".

The main content area displays the document title "Migrating Production Plants with SIMATIC (TIA Portal) - Visualization" with a 5-star rating (8 reviews). Below the title is a "Topics Overview" section with icons for Overall systems, Control, Visualization, Communication, and TIA Portal. A "Why change?" section explains the need for migration due to increasing industry requirements. A "Version-related Access to Entries" table is also present.

Version-related Access to Entries				
WinCC V13 (TIA Portal)	Basic Panels	Comfort Panels		

Further information is available at:
 © Siemens AG 2009-2015 - Imprint | Data protection regulations | Cookie policy | Data protection Terms of use | Digital ID



Jelentkezés

simatic.tamogatas.hu@siemens.com



Köszönjük a figyelmüket!



Brechler Attila

Műszaki támogató

Siemens ZRT.

Telefon: +36 1 471 1715

Mobil: +36 (30) 6768 708

E-Mail: attila.brechler@siemens.com

[siemens.com/tia-portal](https://www.siemens.com/tia-portal)